

_____ М.П.
" __ " _____ 20__ г. № ____

ПАСПОРТ ФАСАДОВ

Адрес здания, строения, сооружения:	660074, г. Красноярск, ул. Киренского, 17а
Год постройки:	1962 г.
Автор архитектурного проекта:	-
Число этажей:	1 этаж
Серия (при наличии):	-
Назначение:	Общественное
Статус здания, строения (при наличии):	-
Лицо, ответственное за эксплуатацию:	Шабусов Г.И.

Паспорт фасадов составлен по состоянию
на " __ " _____ 20__ г.
Актуализирован " __ " _____ 20__ г.

ОБЩЕСТВО С ОГРАНИЧЕННОЙ ОТВЕТСТВЕННОСТЬЮ



ПАСПОРТ ФАСАДОВ

660074, г. Красноярск, ул. Киренского, 17а

ЗАКАЗЧИК: ООО "Экипаж-трэйд"

СОДЕРЖАНИЕ

Содержание.....1

Ситуационная схема.....1

Пояснительная записка.....2

Фотофиксация существующего состояния фасадов. Главный фасад А-Б.....3

Фотофиксация существующего состояния фасадов. Фасад Б-А.....3.1

Фотофиксация существующего состояния фасадов. Фасад 2-1.....3.2

Фотофиксация существующего состояния фасадов. Фасад 1-2.....3.3

Фотографическое изображение развертки фрагмента.....4

улицы с главного фасада.....4

Колористическое решение фасадов. Главный фасад А-Б.....5

Колористическое решение фасадов. Фасад Б-А.....5.1

Колористическое решение фасадов. Фасад 1-2.....5.2

Колористическое решение фасадов. Фасад 2-1.....5.3

Ведомость применяемых материалов.....6

Схема размещения дополнительного оборудования. Главный фасад А-Б.....7

Схема размещения дополнительного оборудования. Фасад Б-А.....7.1

Схема размещения дополнительного оборудования. Фасад 1-2.....7.2

Схема размещения дополнительного оборудования. Фасад 2-1.....7.3

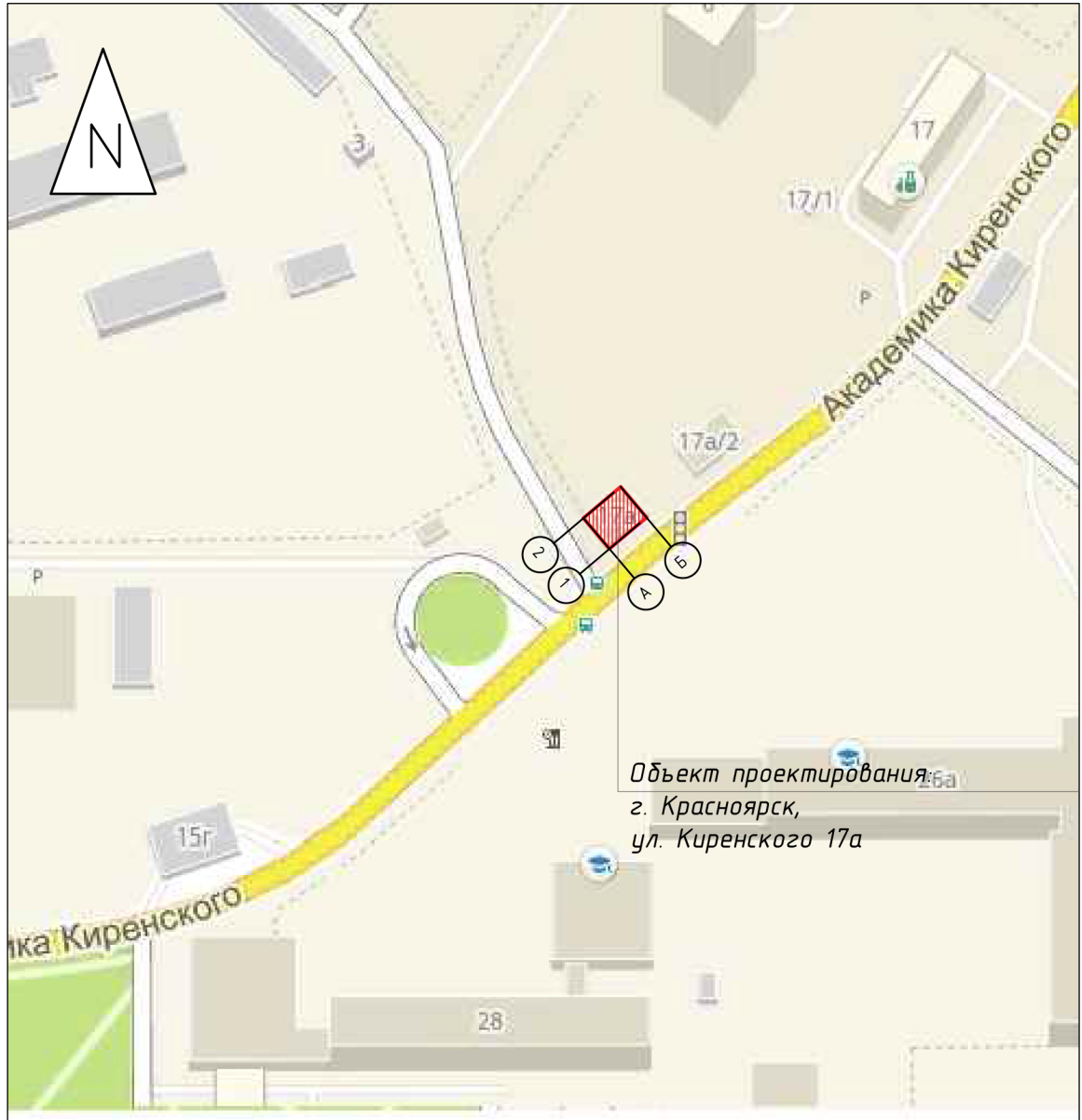
Перечень дополнительного оборудования.....8

Компьютерный монтаж.Главный фасад А-Б.....9

Компьютерный монтаж.Фасад Б-А.....9.1

Лист регистрации изменений.....10

СИТУАЦИОННАЯ СХЕМА М. 1:2000



ПОЯСНИТЕЛЬНАЯ ЗАПИСКА

Паспорт фасадов нежилого здания по адресу: г. Красноярск, ул. Киренского, 17а разработан на основании:
-Технического задания;
-Постановления администрации г. Красноярска №399 от 19.06.2018 г. "Об утверждении порядка составления, изменения и согласования паспорта фасадов зданий, строений на территории г. Красноярска";
-Постановления администрации г. Красноярска №268 "Об утверждении архитектурно-художественного регламента улиц, общественных пространств г. Красноярска";

Объект проектирования- нежилое одноэтажное здание. Основное функциональное назначение - здания общественного назначения.

1. Здание с юго - восточной стороны ограничено ул. Академика Киренского, с юго - западной стороны - ул. Ленинградской, с северной стороны - древесным массивом.

2. Здание выполнено из пеноблоков и кирпича обыкновенного. .
Покрытие кровли- профилированный лист., со стороны главного фасада выполнена декоративная отделка кровли металлочерепицей. Отделка стен здания - окраска фасадной краской. В плоскости фасада Б-А предполагается очистка стен от вандальных надписей и полное окрашивание стены из пеноблоков фасадной краской по RAL. Цоколь отделан кирпичом облицовочным с окраской по RAL. В плоскостях фасадов А-Б, 2-1 присутствует отделка декоративными элементами - деревянными рейками и панелями, выполненными в фирменной стилистике.

Электрическую проводку на фасадах необходимо закрыть кабель-каналами, окрасить в цвет фасадной части здания.

Цветовой решение принято с учетом окружающей застройки, а также существующего колористического решения облицовочной части фасадов здания.

3. Существующие светопрозрачные конструкции - ПВХ профиль.

4. Ремонт кровли не планируется.

5. Предполагаемые архитектурные решения предусматривают выделенные зоны для размещения информационных конструкций и оборудования на фасаде здания в соответствии с конструктивными осями. Предполагается перенос вывески «КАНЦЕЛЯРИЯ».

6. Сроки выполнения работ: 2019 г..

ФОТОФИКСАЦИЯ СУЩЕСТВУЮЩЕГО СОСТОЯНИЯ ФАСАДОВ
ГЛАВНЫЙ ФАСАД А-Б



ФОТОФИКСАЦИЯ СУЩЕСТВУЮЩЕГО СОСТОЯНИЯ ФАСАДОВ
ФАСАД Б-А



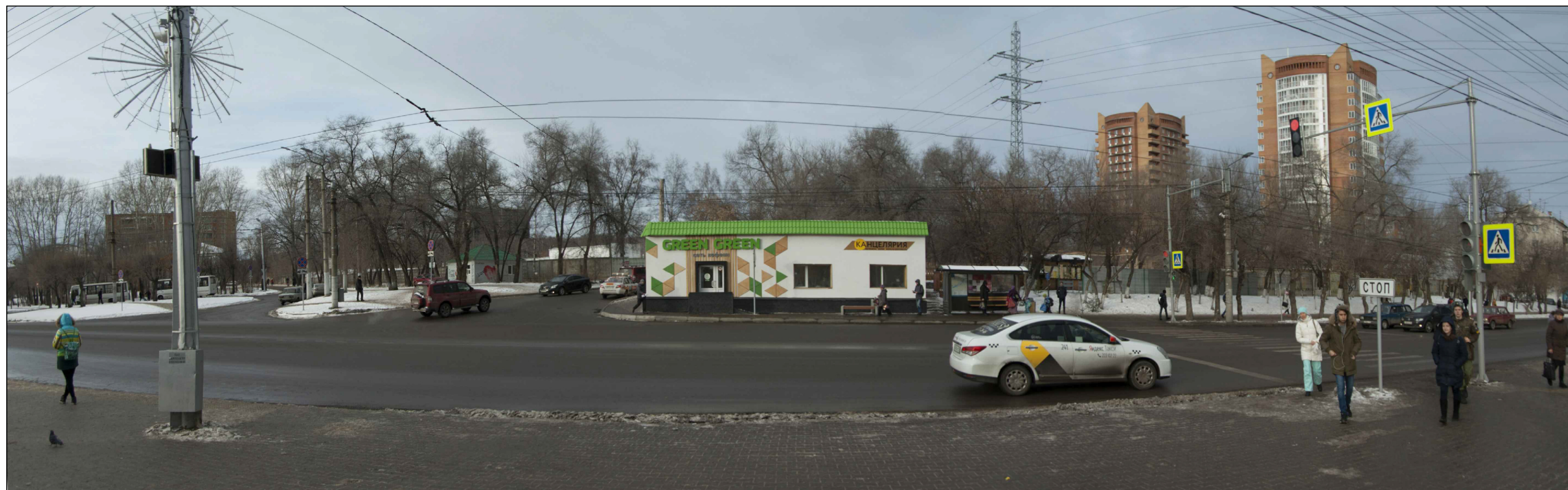
ФОТОФИКСАЦИЯ СУЩЕСТВУЮЩЕГО СОСТОЯНИЯ ФАСАДОВ
ФАСАД 2-1



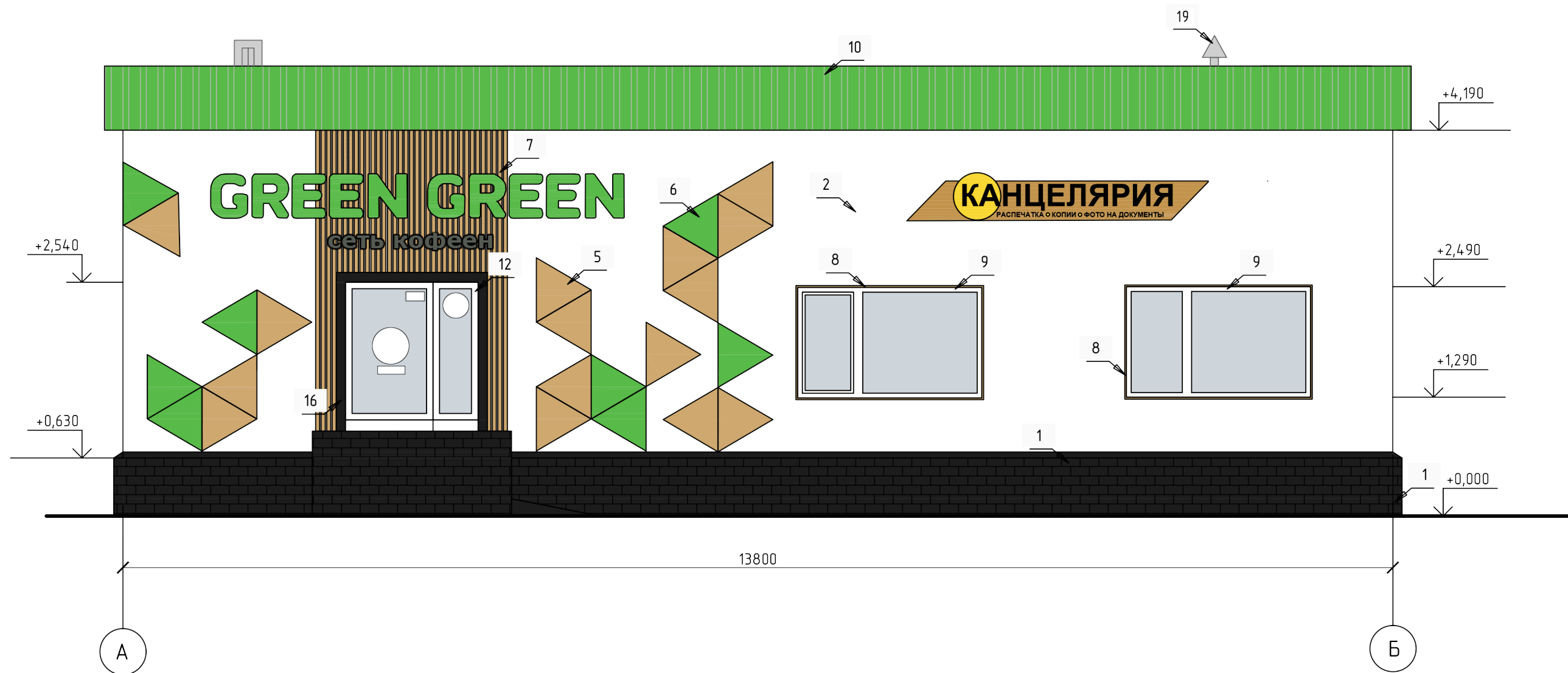
ФОТОФИКСАЦИЯ СУЩЕСТВУЮЩЕГО СОСТОЯНИЯ ФАСАДОВ
ФАСАД 1-2



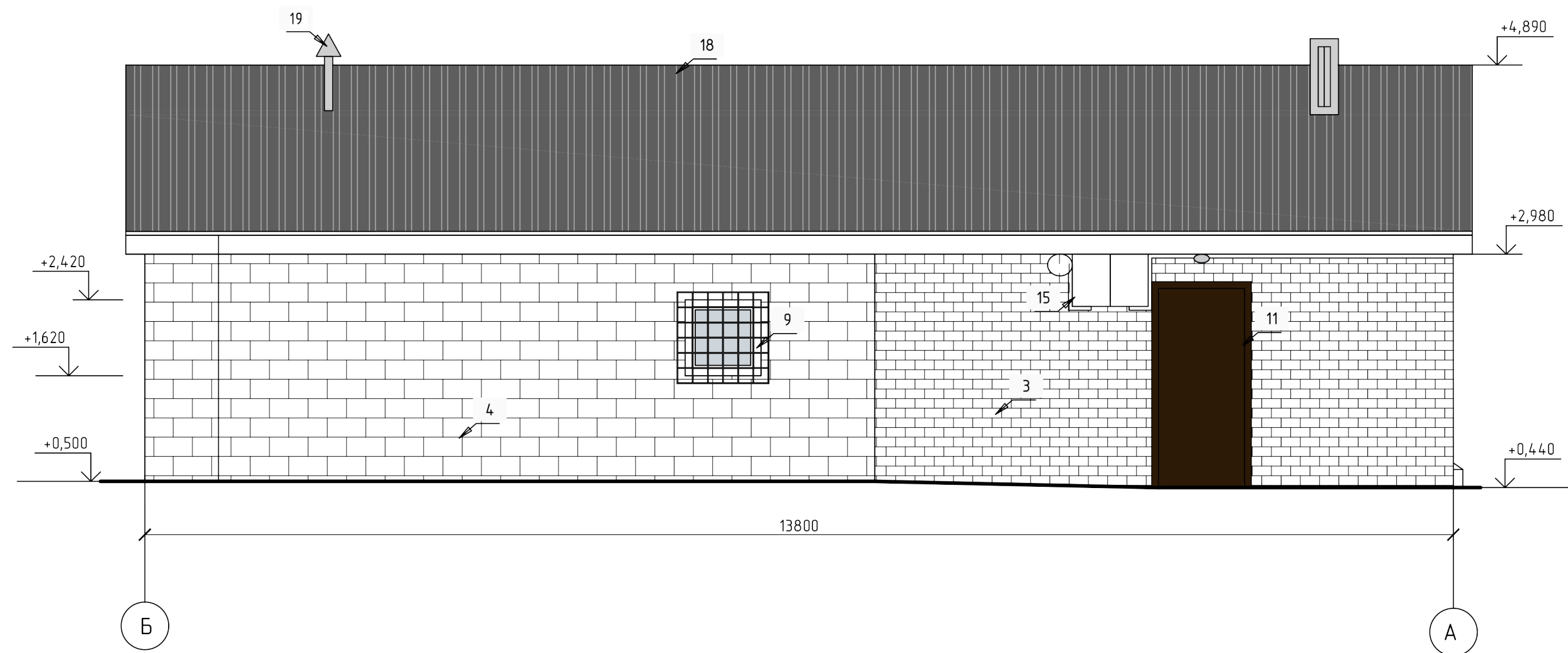
ФОТОГРАФИЧЕСКОЕ ИЗОБРАЖЕНИЕ РАЗВЕРТКИ
ФРАГМЕНТА УЛИЦЫ С ГЛАВНОГО ФАСАДА



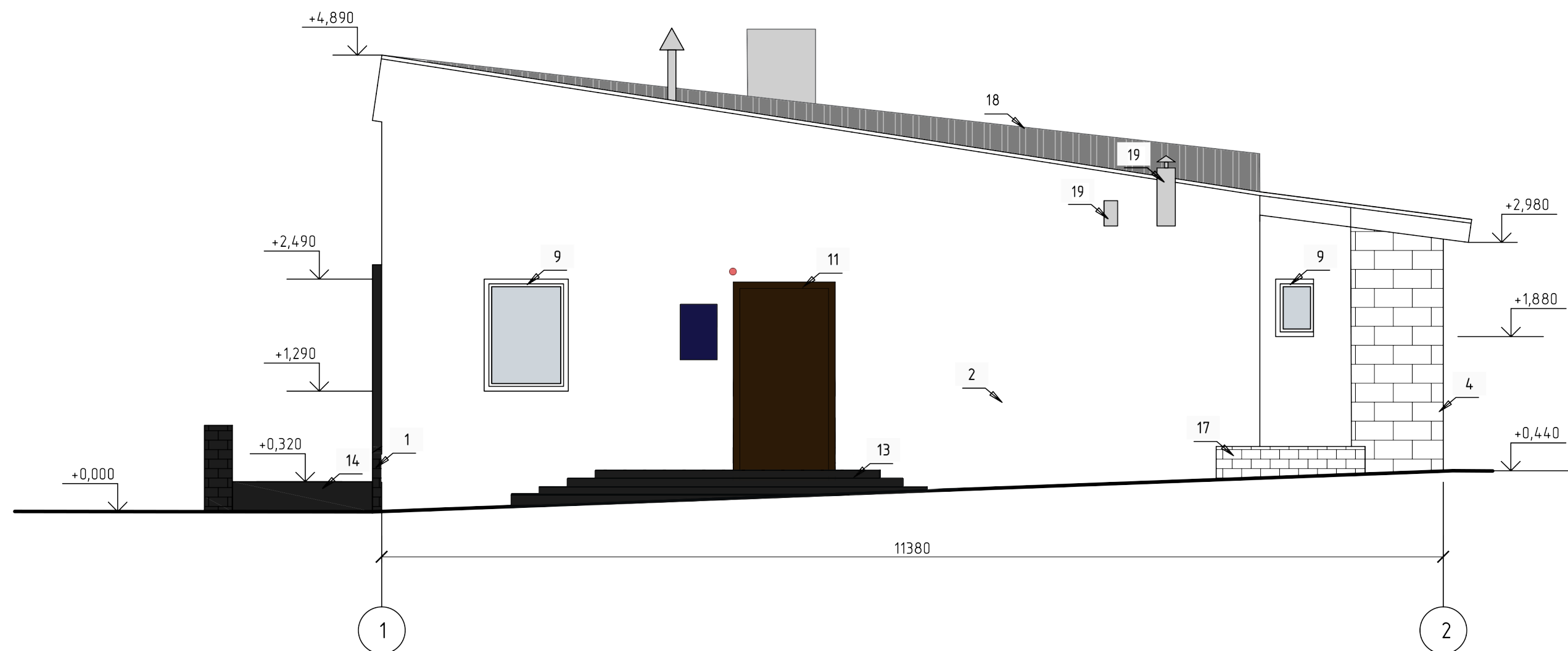
КОЛОРИСТИЧЕСКОЕ РЕШЕНИЕ ФАСАДОВ
ГЛАВНЫЙ ФАСАД А-Б М 1:50



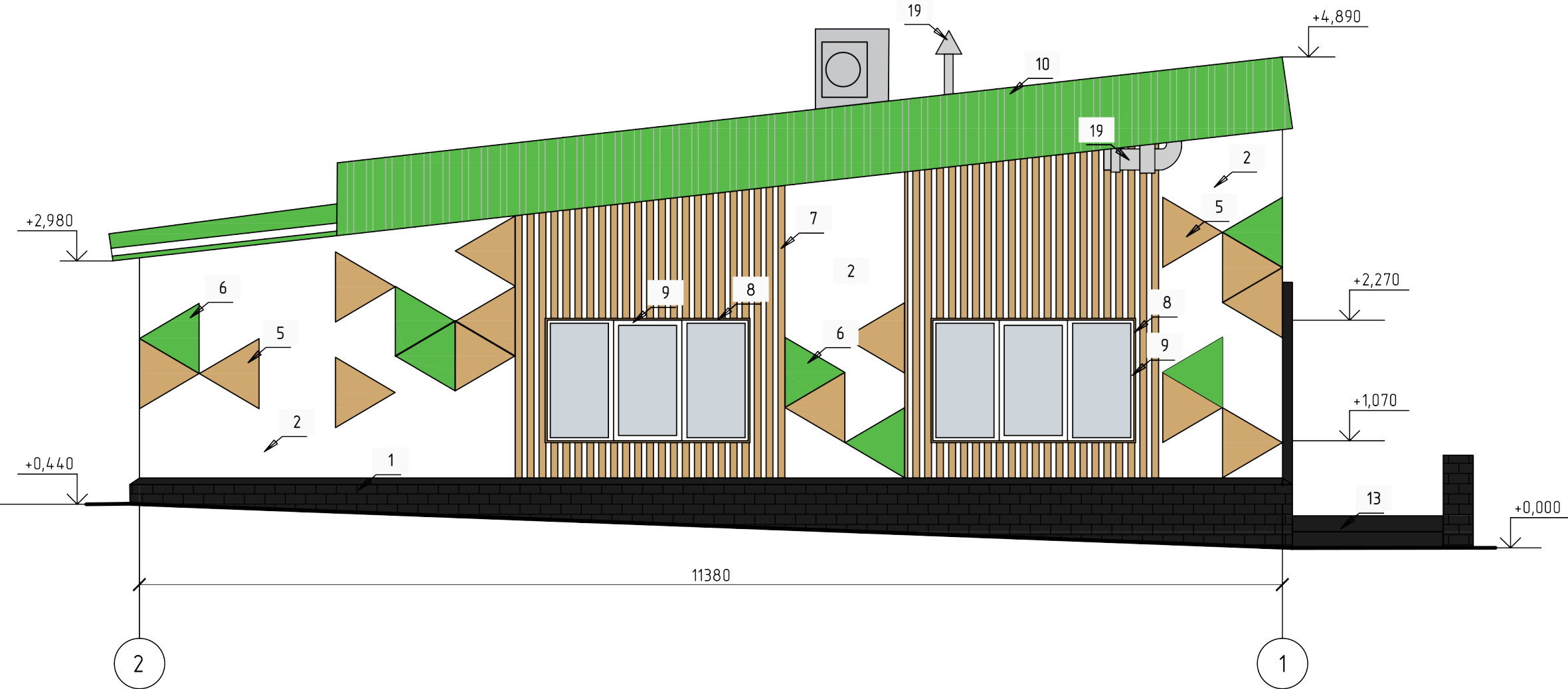
КОЛОРИСТИЧЕСКОЕ РЕШЕНИЕ ФАСАДОВ
ФАСАД Б-А М 1:50



КОЛОРИСТИЧЕСКОЕ РЕШЕНИЕ ФАСАДОВ ФАСАД 1-2 М 1:50



КОЛОРИСТИЧЕСКОЕ РЕШЕНИЕ ФАСАДОВ.
ФАСАД 2-1 М 1:50



ВЕДОМОСТЬ ПРИМЕНЯЕМЫХ МАТЕРИАЛОВ

п/п	ЭЛЕМЕНТ ФАСАДА	ЭТАЛОН ЦВЕТА	ВИД ОТДЕЛКИ	ИНДЕКС ПО ЦВЕТОВОЙ ПАЛИТРЕ
1.	Цоколь		Фасадная краска	RAL 7021
2.	Поле стены здания		Окраска по штукатурке	RAL 1013
3.	Поле стены здания		Кирпич обыкновенный, окрашен фасадной краской	RAL 1013
4.	Поле стены здания		Пеноблоки, окрашены фасадной краской	RAL 1013
5.	Декоративная отделка стен здания		Треугольные деревянные панели, покрыты лаком	Цвет - Ольха (натурал)
6.	Декоративная отделка стен здания		Треугольные деревянные панели, окрашены, покрыты лаком	RAL 6018
7.	Декоративная отделка стен здания		Деревянные рейки, покрыты лаком	Цвет - Ольха (натурал)
8.	Оконные откосы		Деревянные панели, покрыты лаком	Цвет - Ольха (натурал)
9.	Переплеты окон		ПВХ переплеты	RAL 1013
10.	Карниз		Листы металлочерпицы	RAL 6018
11.	Дверные полотна		Металлическое полотно	RAL 8017
12.	Дверные полотна		ПВХ переплеты	RAL 1013
13.	Ступени крылец		Керамогранитная плитка	RAL 7021
14.	Пандус		Керамогранитная плитка	RAL 7021
15.	Электрощит		Нержавеющая сталь, окрашен в цвет фасада	RAL 1013
16.	Дверные откосы		Деревянные панели, окрашены, покрыты лаком	RAL 7021
17.	Цоколь		Кирпич обыкновенный, окрашен в цвет фасада	RAL 1013
18.	Кровля		Покрытие- профилированный лист	RAL 7036
19.	Труба вентиляционная		Труба из оцинкованной стали	RAL 7047

СХЕМА РАЗМЕЩЕНИЯ ДОПОЛНИТЕЛЬНОГО ОБОРУДОВАНИЯ ГЛАВНЫЙ ФАСАД А-Б М 1:50

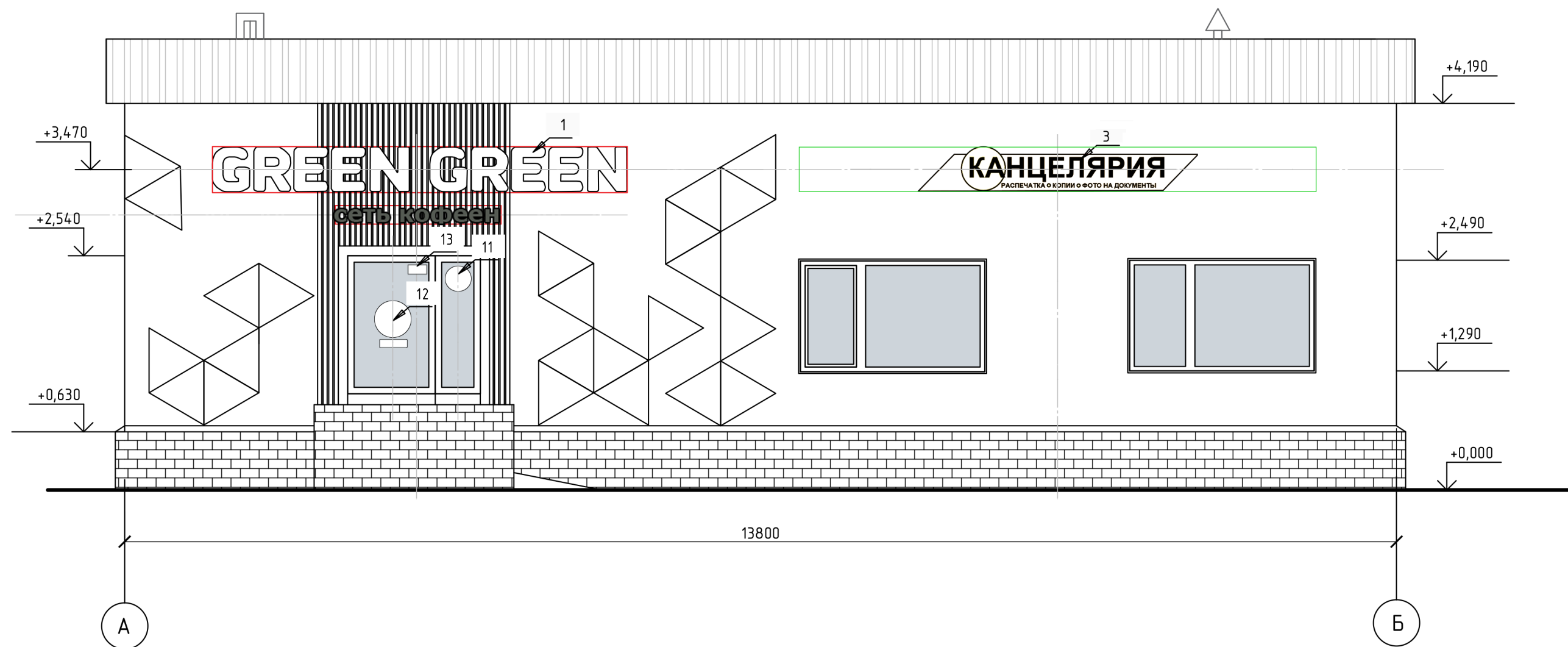


СХЕМА РАЗМЕЩЕНИЯ ДОПОЛНИТЕЛЬНОГО ОБОРУДОВАНИЯ
ФАСАД Б-А М 1:50

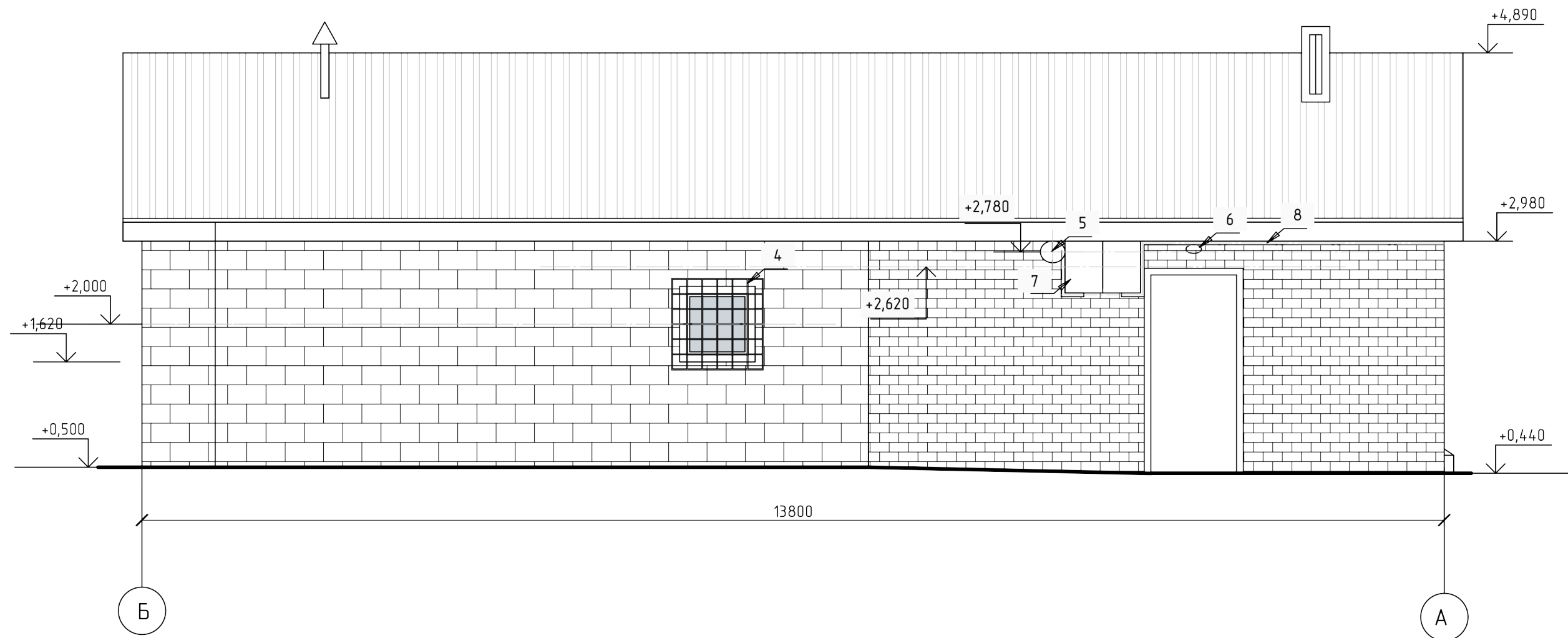


СХЕМА РАЗМЕЩЕНИЯ ДОПОЛНИТЕЛЬНОГО ОБОРУДОВАНИЯ
ФАСАД 1-2 М 1:50

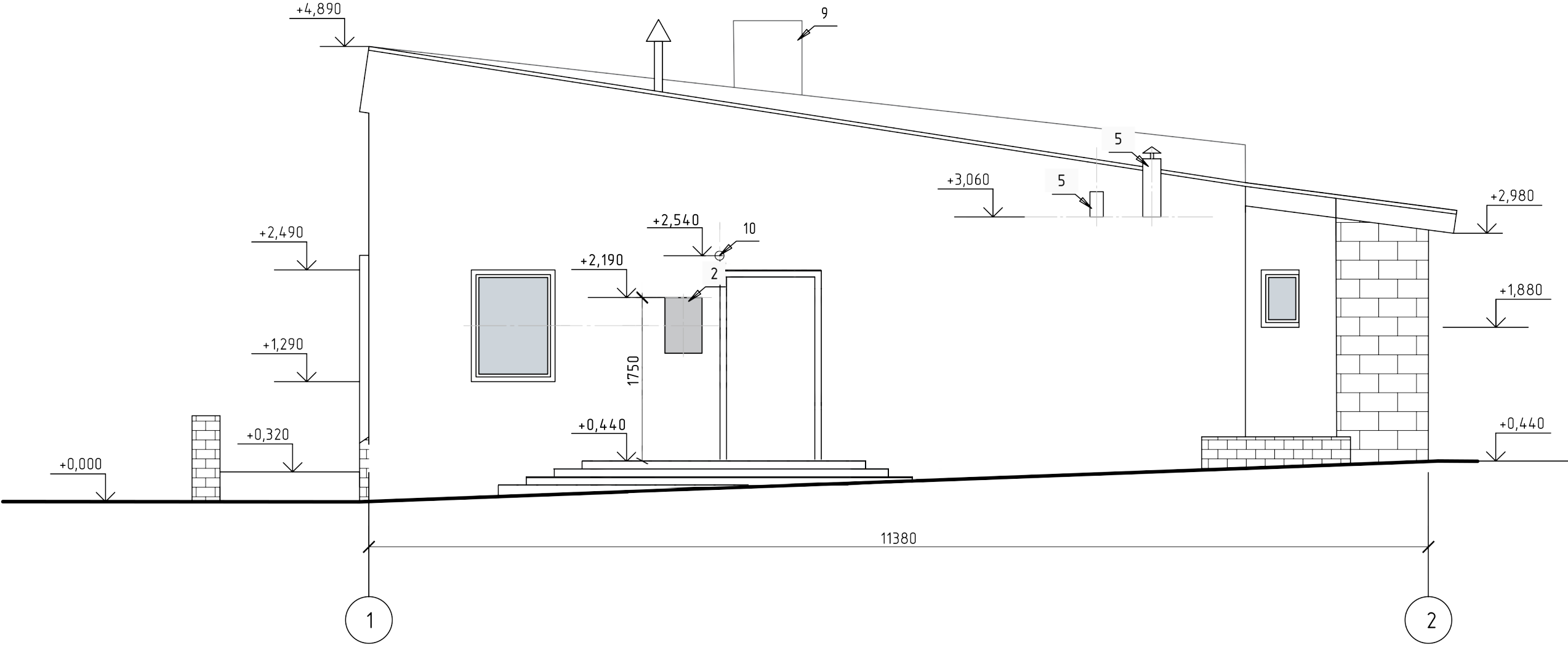
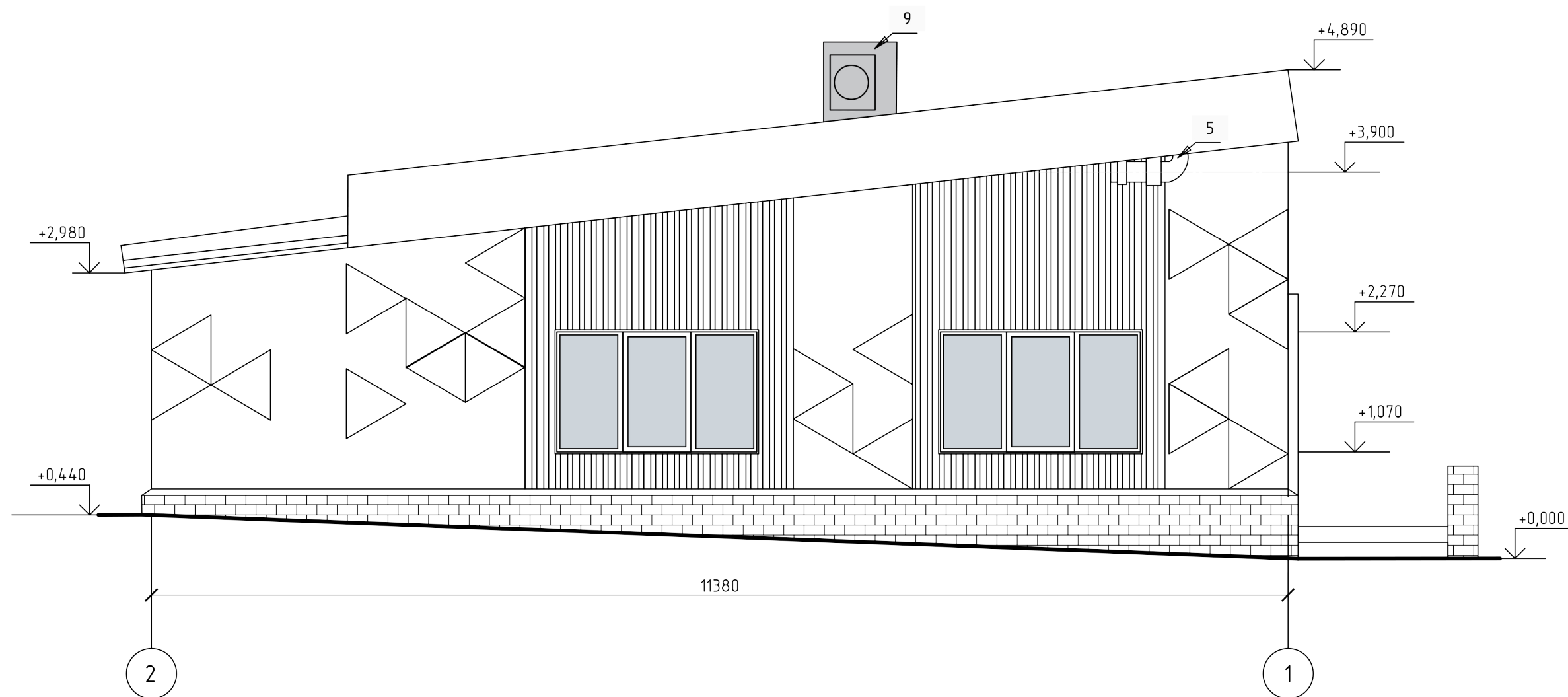


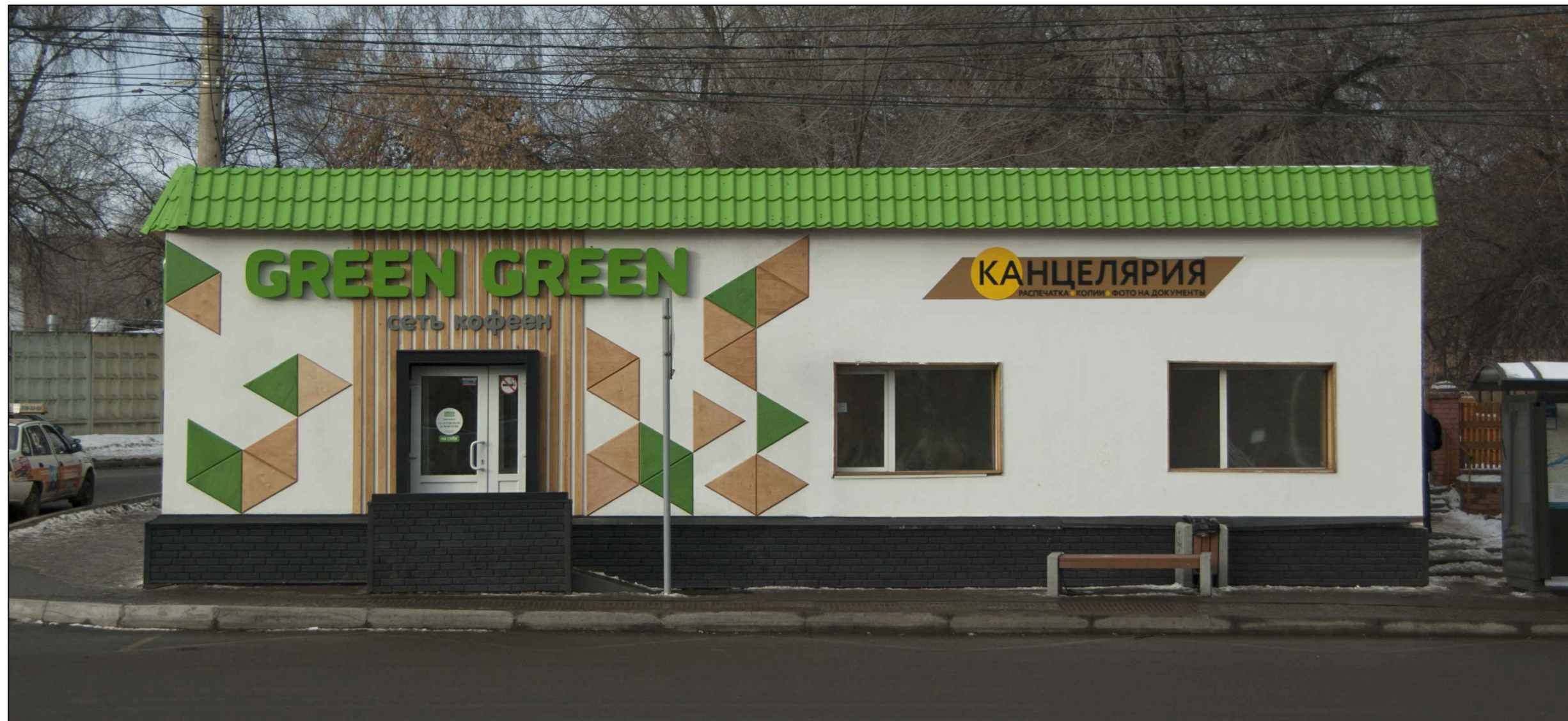
СХЕМА РАЗМЕЩЕНИЯ ДОПОЛНИТЕЛЬНОГО ОБОРУДОВАНИЯ ФАСАД 2-1 М 1:50



ПЕРЕЧЕНЬ ДОПОЛНИТЕЛЬНОГО ОБОРУДОВАНИЯ

п/п	ТИП ДОПОЛНИТЕЛЬНОГО ОБОРУДОВАНИЯ, ДОПОЛНИТЕЛЬНОГО ЭЛЕМЕНТА ИЛИ УСТРОЙСТВА	КРАТКОЕ ОПИСАНИЕ	РАСПОЛОЖЕНИЕ (ФАСАД, ЭТАЖ)	НОМЕР ЛИСТА ПАСПОРТА ФАСАДОВ, СОДЕРЖАЩЕГО СХЕМУ	ОТМЕТКА О ДЕМОНТАЖЕ
1.	Информационная конструкция из отдельных букв	Объемные буквы на металлических направляющих. Вывеска состоит из надписей "GREEN GREEN"-h=500мм, l=4500мм цвет RAL-6018, выполнена в фирменном стиле;"сеть кофеен"-h=200мм, цвет RAL-7010.	Фасад А-Б	7	
2.	Информационная табличка	Информационная табличка с указанием режима работы канцелярии. Белые буквы на темно-синем фоне. Размер 400 x 600 мм.	Фасад 1-2	7.2	
3.	Информационная конструкция	Вывеска "канцелярия" размер h=430мм, l=3300мм, выполнена в соответствии с основными цветами фасада	Фасад А-Б	7	
4.	Защитная решетка	Металлическая защитная оконная решетка, окрашена, RAL-7004	Фасад Б-А	7.1	
5.	Вентиляционный трубопровод	Металлический корпус, сталь оцинкованная	Фасад Б-А, 1-2, 2-1	7.1, 7.2, 7.3	
6.	Светильник точечный уличный настенный	Светильник в металлическом корпусе РКУ 15	Фасад Б-А	7.1	
7.	Электрощит	Металлический корпус в цвет фасада, RAL-1013	Фасад Б-А	7.1	
8.	Кабель канал	Пластиковый короб в цвет фасада, RAL-1013 Скрытая прокладка кабельных линий на фасаде	Фасад Б-А	7.1	
9.	Наружный блок системы кондиционирования	Существующий наружный блок системы кондиционирования, 1шт. Размещается а кровле здания, установка декоративного короба не требуется.	Фасад 2-1	7.3	
10.	Датчик пожарной сигнализации	Пластиковый корпус со световым индикатором	Фасад 1-2	7.2	
11.	Информационная конструкция	Наклейка из винила. Символ «Не курить», D=20 см.	Фасад А-Б	7	
12.	Информационная табличка	Наклейка из винила. Информационная табличка с указанием режима работы кофейни «Green Green», D=25 см.	Фасад А-Б	7	
13.	Информационная конструкция	Наклейка из винила. Информация об охранной организации.	Фасад А-Б	7	

КОМПЬЮТЕРНЫЙ МОНТАЖ
ГЛАВНЫЙ ФАСАД А-Б



КОМПЬЮТЕРНЫЙ МОНТАЖ
ФАСАД В ОСЯХ Б-А



ЛИСТ РЕГИСТРАЦИИ ИЗМЕНЕНИЙ